

## 2022-mi 1. kvartalimi qaammatit suliffissarsiorfittut nalunaarsimaffiit

Suliffissarsiorfittut nalunaarsimasut 2. kvartal 2021-miit 1. kvartal 2022-mut ukiup siulianut sanilliullugit ikinnerusimapput.

Piffissami 2. kvartal 2021-miit 1. kvartal 2022-mut qaammammi ataatsimi imaluunniit qaammatini arlalinni inuit 5.037-t suliffissarsiorfittut nalunaarsimapput, ukiup siuliani piffissami pineqartumi inuit 5.780-it suliffissarsiorfittut nalunaarsimasut.

Piffissai 2. kvartal 2021-miit 1. kvartal 2022-mut suliffissarsiorfittut nalunaarsimasut 63,4 pct.-ii 3.194-inik amerlassusillit qaammatip ataatsip pingasullu akornanni suliffissarsiorfittut nalunaarsimapput, 9,4 pct.-ii 474-inik amerlassusillit qaammatit qulit aqqaneq-marlullu akornanni suliffissarsiorfittut nalunaarsugaasimallutik.

**Tabel 1. Qaammatit suliffissarsiorfittut nalunaarsimaffiit, suaassuseq malillugu**

	2. kvartali 2020 – 1. kvartali 2021					2. kvartali 2021 - . 1. kvartali 2022				
	Tamak-kerlutik	Qaam 1-3	Qaam 4-6	Qaam 7-9	Qaam 10-12	Tamak-kerlugit	Qaam 1-3	Qaam 4-6	Qaam 7-9	Qaam 10-12
	Amerlassusaat									
<b>Katillugit</b>	<b>5.780</b>	<b>3.443</b>	<b>1.187</b>	<b>566</b>	<b>584</b>	<b>5.037</b>	<b>3.194</b>	<b>977</b>	<b>392</b>	<b>474</b>
Angutit	3.118	1.805	657	329	327	2.747	1.701	549	228	269
Arnat	2.662	1.638	530	237	257	2.290	1.493	428	164	205
	Procentinngorlugit									
<b>Katillugit</b>	<b>100,0</b>	<b>59,6</b>	<b>20,5</b>	<b>9,8</b>	<b>10,1</b>	<b>100,0</b>	<b>63,4</b>	<b>19,4</b>	<b>7,8</b>	<b>9,4</b>
Angutit	100,0	57,9	21,1	10,6	10,5	100,0	61,9	20,0	8,3	9,8
Arnat	100,0	61,5	19,9	8,9	9,6	100,0	65,2	18,7	7,2	9,0

Najoqutaq: <https://bank.stat.gl/arnledvar>

Piffissami 2. kvartal 2021-miit 1. kvartal 2022-mut inuusunnerusut 18-iniit 24-nut ukiullit 28-nik amerlassusillit, imaluunniit 2,9 pct.-ii, qaammatit qulit aqqaneq-marlullu akornanni suliffissarsiorsimasutut nalunaarsorneqarsimapput. Suliffissarsiorfittut 45-nit 59-inut ukiulinni 186-it, imaluunniit 13,2 pct.-ii, qaammatit qulit aqqaneq-marlullu akornanni suliffissarsiorfittut nalunaarsorneqarsimallutik.

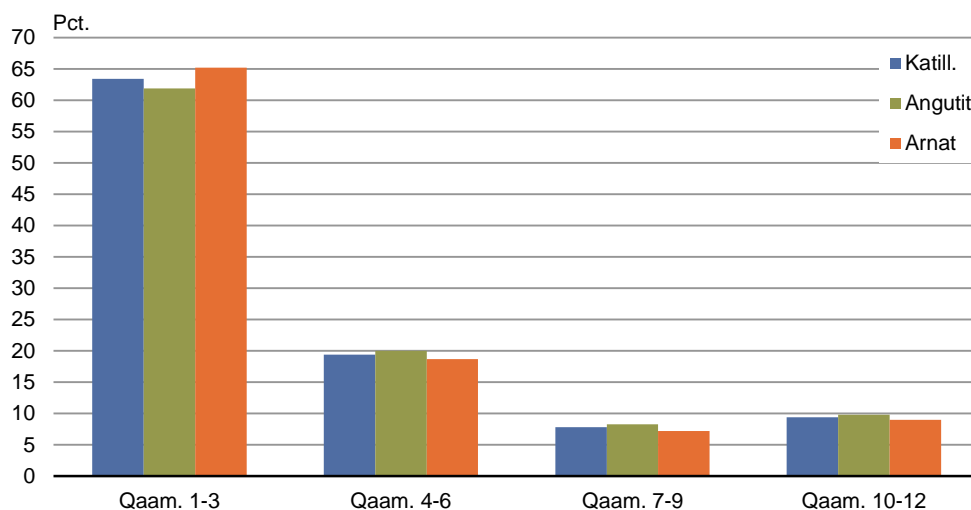
**Tabel 2. Qaammatit suliffissarfittut nalunaarsimaffiit, ukiut malillugit**

2. kvartali 2021 - 1. kvartali 2022					
	Tamarmik	Qaammatini 1-3	Qaammatini 4-6	Qaammatini 7-9	Qaammatini 10-12
<b>Tamakkerluti k</b>	<b>5.037</b>	<b>3.194</b>	<b>977</b>	<b>392</b>	<b>474</b>
18-19 ukiullit	252	205	36	9	2
20-24 ukiullit	712	503	139	44	26
25-29 ukiullit	655	438	147	39	31
30-34 ukiullit	635	429	100	49	57
35-39 ukiullit	486	300	95	44	47
40-44 ukiullit	419	248	89	40	42
45-49 ukiullit	315	185	61	28	41
50-54 ukiullit	524	307	111	45	61
55-59 ukiullit	568	324	110	50	84
60-65 ukiullit	471	255	89	44	83

Najoqutaq: <https://bank.stat.gl/arnledvar>

Titartakkami siullermi qaammatit suliffissarsiorluni nalunaarsimaffiit procentinngorlugit takutinneqarput. Nalinginnaavoq arnat piffissami sivikinnerusumi angutinit suliffissarsiortutut nalunaarsorsimasarnerat.

**Titartagaq 1. 2021-mi 2. kvartalimiit 2022-mi 1. kvartalimut qaammatit suliffissarsiortutut nalunaarsimaffiit amerlassusaat pct.-inngorlugit**



Najoqutaq: <https://bank.stat.gl/arnledvar>

Annertunerusumik paasisaqarusuttunut Naatsorsueqqissaartarfiup pisortaa Anders Blaabjerg e-mail: [abla@stat.gl](mailto:abla@stat.gl) atorlugu saaffigineqarsinnaavoq.

---

Signatur forklaring:

- ... Oplysninger foreligger ikke
- .. Oplysninger for usikre til at angives eller diskretionshensyn
- . Tal kan efter sagens natur ikke forekomme
- 0 Mindre end halvdelen af den anvendte enhed
- Nul
- \* Foreløbigt eller anslået tal

Saaffiginiffissaq

Gorm N. Pedersen

E-mail: [GNPE@stat.gl](mailto:GNPE@stat.gl)

Suliffeqarnermi pissutsit

Grønlands Statistik  
Postboks 1025 · 3900 Nuuk  
Tlf.: +299 34 57 70 · Fax: +299 34 57 90  
[www.stat.gl](http://www.stat.gl) · e-mail: [stat@stat.gl](mailto:stat@stat.gl)

